



7040 Virginia Manor Road  
Beltsville, MD 20705, USA  
Web: www.abpbio.com.cn  
Tel: 400-066-7718



## SafeRed™ Loading Dye

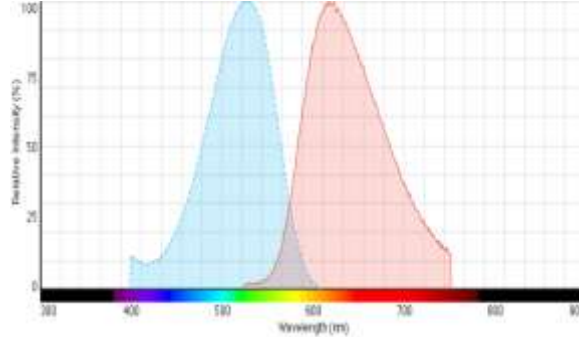
产品货号: D013 规格: 1 mL 保存条件: 避光 -20°C Ex/Em: 520/610nm For Research Use Only

### 一、产品描述

**SafeRed Loading Dye**是一种安全无毒的用于检测琼脂糖凝胶电泳中的核酸荧光染料。这一染料可以灵敏地与双链或单链的DNA或RNA结合，只需简单将之与DNA样本混合，跑胶即可，操作非常简单快捷。**SafeRed Loading Dye**可以与标准的300nm紫外透射仪匹配，也可以用于配备了EtBr滤光片的激光扫描仪。

**SafeRed Loading Dye**是即用型产品，在电泳开始前将该染料与DNA样本或者DNA Ladder按1:5比例预先混合，即可跑胶。一管1ml的染色试剂至少可以用于操作1000份DNA样本。

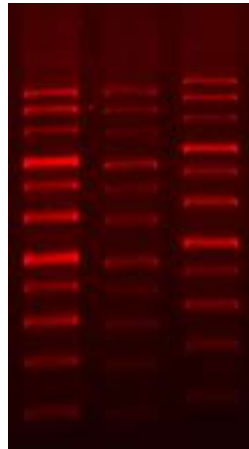
本染料可与后续的胶回收和克隆实验兼容，可以通过酚/氯仿抽提以及乙醇沉淀的方法很高效地从DNA中去除掉。



Excitation and emission spectra of SafeRed bound to dsDNA in TBE buffer

### 二、操作指南

1. 根据需要制备琼脂糖凝胶，等待胶凝固（无需加入任何 DNA 染色试剂）；
2. 将 DNA 样本（或 DNA Ladder）与按 1:5 体积比与 **SafeRed Loading Dye** 混合；
3. 上样，电泳；
4. 在凝胶成像仪上观察结果。



SafeRed 凝胶染色结果图