



RedView™ DNA Gel Stain, 10,000×DMSO

产品货号: N102

规格: 500 μL

For Research Use Only

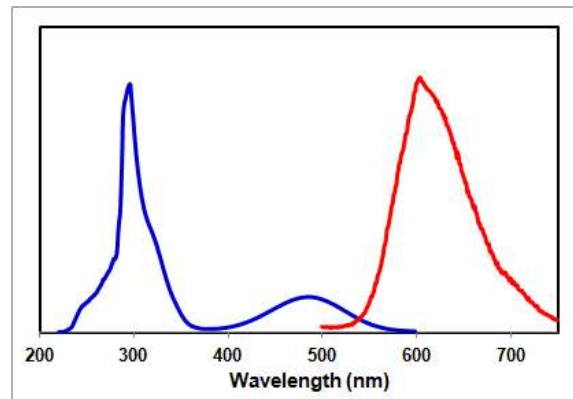
一、试剂盒说明

RedView DNA Gel Stain是一种安全灵敏的用于检测琼脂糖凝胶以及丙烯酰胺凝胶中的核酸荧光染料。**RedView DNA Gel Stain**的激发和发射波长跟EtBr相似,但灵敏度比EtBr高,可用来检测双链还是单链的DNA或者RNA,是理想的EtBr替代品。使用者可以选择在制备凝胶过程中预先加入染料(前染法)或者跑完电泳之后再行染色(后染法)。**RedView DNA Gel Stain**的成像系统完全跟EtBr兼容。

本产品是10,000X的**RedView DNA Gel Stain**浓缩液,采用前染法可以作10,000倍稀释,用于后染法可以5,000倍稀释。1管10,000X溶液至少可以用于染色100张迷你胶。

RedView DNA Gel Stain染料可以与后续的胶回收和克隆实验兼容。**RedView DNA Gel Stain**可以通过酚/氯仿抽提以及乙醇沉淀的方法很高效地从DNA中去除掉。

激发和发射光谱



Excitation (blue) and emission spectra (red) of RedView DNA Gel Stain bound to dsDNA in TBE buffer.

二、试剂盒组份

| 产品货号 | 组份 | 规格 | 储存条件 |
|------|------------------------|--------|-----------|
| N102 | RedView™ DNA Gel Stain | 500 μL | 2-25℃, 避光 |

三、操作说明

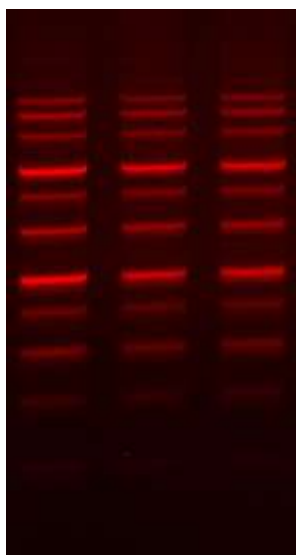
1、后染法

- 1.1 根据您的实验步骤进行核酸的凝胶电泳。
- 1.2 以TE、TBE或者TAE 缓冲液稀释10,000X **RedView DNA Gel Stain** 5000倍, 配为2X **RedView DNA Gel Stain** 染色液。
- 1.3 小心地将凝胶转移至聚丙烯容器中, 缓缓倒入足量的2X **RedView**染色液, 保证浸没胶体。
- 1.4 室温下, 缓慢轻摇凝胶, 染色30分钟。
- 1.5 以去离子水洗去多余的染料, 用标准300nm紫外透射仪或者匹配了红光滤色片(如EtBr)的激光凝胶扫描仪成像。

2、前染法

- 2.1 根据您的实验情况, 准备合适的热琼脂糖凝胶溶液。
- 2.2 按1: 10,000比例加10,000X **RedView DNA Gel Stain** 到溶化的琼脂糖溶液中, 彻底摇匀。
- 2.3 制胶, 静待凝固。
- 2.4 根据您的实验, 进行上样电泳。
- 2.5 用标准300nm紫外透射仪或者匹配了红光滤色片(如EtBr)的激光凝胶扫描仪成像。

注意事项: 前染法不适用于聚丙烯酰胺凝胶。对于聚丙烯酰胺凝胶推荐使用后染法。



RedView™ DNA Gel Stain 凝胶染色结果图（前染法）

四、疑难解答

| 问题 | 建议 |
|-----------------|---|
| 前染法出现拖尾的DNA条带 | <ol style="list-style-type: none"> 1.降低DNA上样量，这种情况可能是因为过量DNA上样造成。 2.用制胶后染色代替制胶前染色。 3.对于大片段DNA可以考虑利用更低浓度的琼脂糖凝胶。 4. 更换电泳buffer，TBE缓冲能力要强于TAE。 |
| 前染法DNA迁移结果不符合预期 | <ol style="list-style-type: none"> 1. 降低 DNA 上样量。 2. 降低染料用量，如在成胶染色操作中使用 0.5X 浓度。 3. 用后染法代替前染法。 |
| 弱荧光信号 | <ol style="list-style-type: none"> 1.溶液中的染料可能有沉淀析出，涡旋振荡使之重溶。 2.增加所使用的染料用量，如前染时使用2X浓度。 |

五、常见问题

| 问题 | 答案 |
|---|--|
| RedView DNA Gel Stain可以用于染ssDNA或RNA吗？ | 可以。 |
| RedView DNA Gel Stain染色之后样品可以用于做后续的克隆、连接和测序实验吗？ | 可以的。我们推荐使用Qiagen或Zymo胶抽提试剂盒或者酚/氯仿方式抽提DNA，可以将染料去除。 |
| RedView DNA Gel Stain是否可用于Southern或者Northern blotting实验吗？ | 目前，RedView还没有做过blotting方面的实验。 |
| RedView DNA Gel Stain染色液可以重复使用吗？ | 我们不推荐重复使用，在重复使用时由于染料浓度降低荧光信号会减弱。 |
| RedView DNA Gel Stain的检测值灵敏度是多少？ | 有客户给我们的结果是可以检测小于0.1ng的DNA，但是，检测的灵敏度还取决于所使用的仪器和曝光时间等设置。 |
| 需要避光使用RedView DNA Gel Stain吗？ | 使用时可在室光下操作，避光保存。 |